

# NMS

## AĞ YÖNETİM SİSTEMİ

### NMS; Ağ Yönetim Sistemi ile:

- Ağ Ekipmanlarından gelen bilgiler anlamlandırılabilir
- Harita ile ilişkilendirilebilir
- Alarm ve Performans takipleri gerçekleştirilebilir
- Sistem üzerindeki modüller üzerinden her modülün ilgili detayları yönetilebilir

### Kontrol Paneli

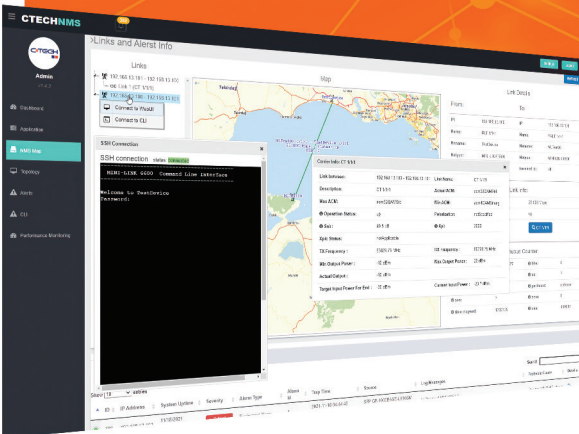
- Ağ Ekipmanlarından gelen verilerin anlamlandırılması
- Grafik yapıları kullanılarak Gösterge Panosunda Ağ ekipmanlarına ait verilerin görüntülenmesi
- Ağ Ekipmanları için alarm ve benzeri kritik bilgilerin gösterilmesi

### Performans Modülü

- Ağ ekipmanları performans verilerinin alınması
- R/L Performans verilerinin alınması
- KPI değerlerinin alınması
- Ethernet Performans verilerinin alınması
- Verim sayaçlarındaki verilerin alınması

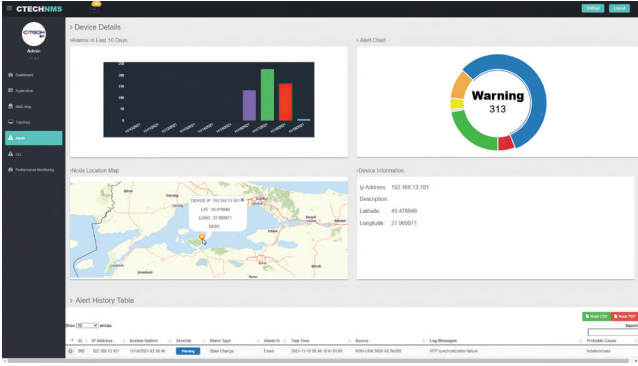
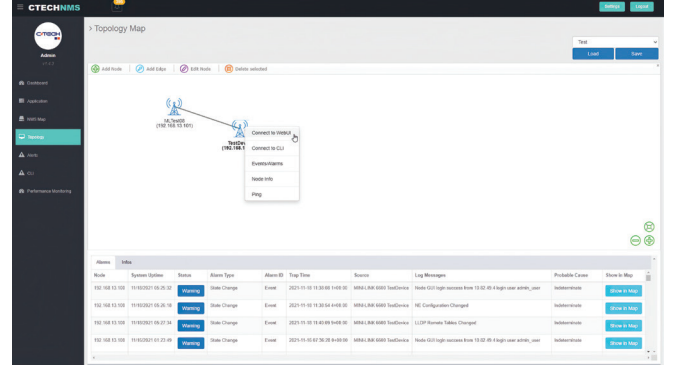
### Harita Modülü

- Ağ Ekipmanlarının harita yapısında gösterilmesi
- Ağ Ekipman bilgilerinin harita ile ilişkilendirilmesi
- Alarm üreten ağ ekipmanlarının harita ile ilişkilendirilmesi



## Topoloji Modülü

- Keşif modülü ile bulunan ağ ekipmanlarının topoloji ile ilişkisinin gösterilmesi
- Topoloji modülü ile keşfedilen ağ ekipmanlarının gösterilmesi
- Ağ ekipmanlarının dinamik ve statik olarak topoloji arayüzüne eklenmesi
- Ağ ekipmanlarının konfigürasyonlarının yapılması
- Ağ ekipmanlarının yedekleme ve geri yükleme işlemlerinin yapılması
- Ağ ekipmanlarının yazılım güncellemesi işlemlerinin yapılması
- Farklı LAN yapılarının oluşturulması

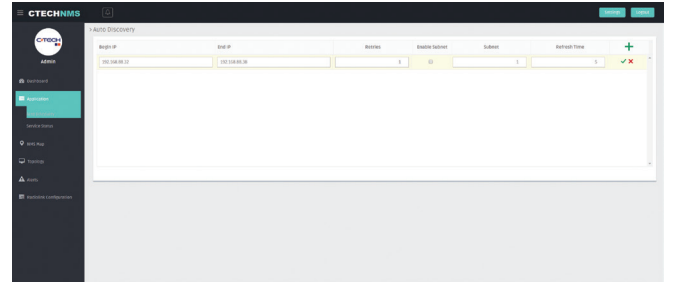


## Uyarı Modülü

- Ağ ekipmanları tarafından tuzak ve alarm paketlerinin gönderilmesi
- Ağ ekipmanları tarafından gönderilen tuzak mesajlarının filtrelenmesi
- Ağ ekipmanlarının tuzak alarm seviye yapısına göre filtrelenmesi
- Ağ ekipmanlarının verilerinin ve tuzak verilerinin PDF, CSV olarak raporlanması

## Keşif Modülü

- Dinamik ve statik olarak ağ keşif modülünün tanımlanması
- Mevcut ağ yapısında bulunan ağ ekipmanlarının tespit edilmesi
- Keşif için LLDP protokolünün kullanılması
- LLDP 2 katmanında çalışan 802.1AB standardı desteği
- SNMP + LLDP kullanılarak ağ ekipmanlarının keşfedilmesi



## Oturum Açma & Güvenlik Yönetimi

- Kullanıcı seviyelerinin tanımlanması ve yetkilendirme sağlanması
- SNMPv3 ve AES-256 şifreleme algoritma yapılarının kullanılması